

(参考図) 損傷展開図 (2/4) S=1:30

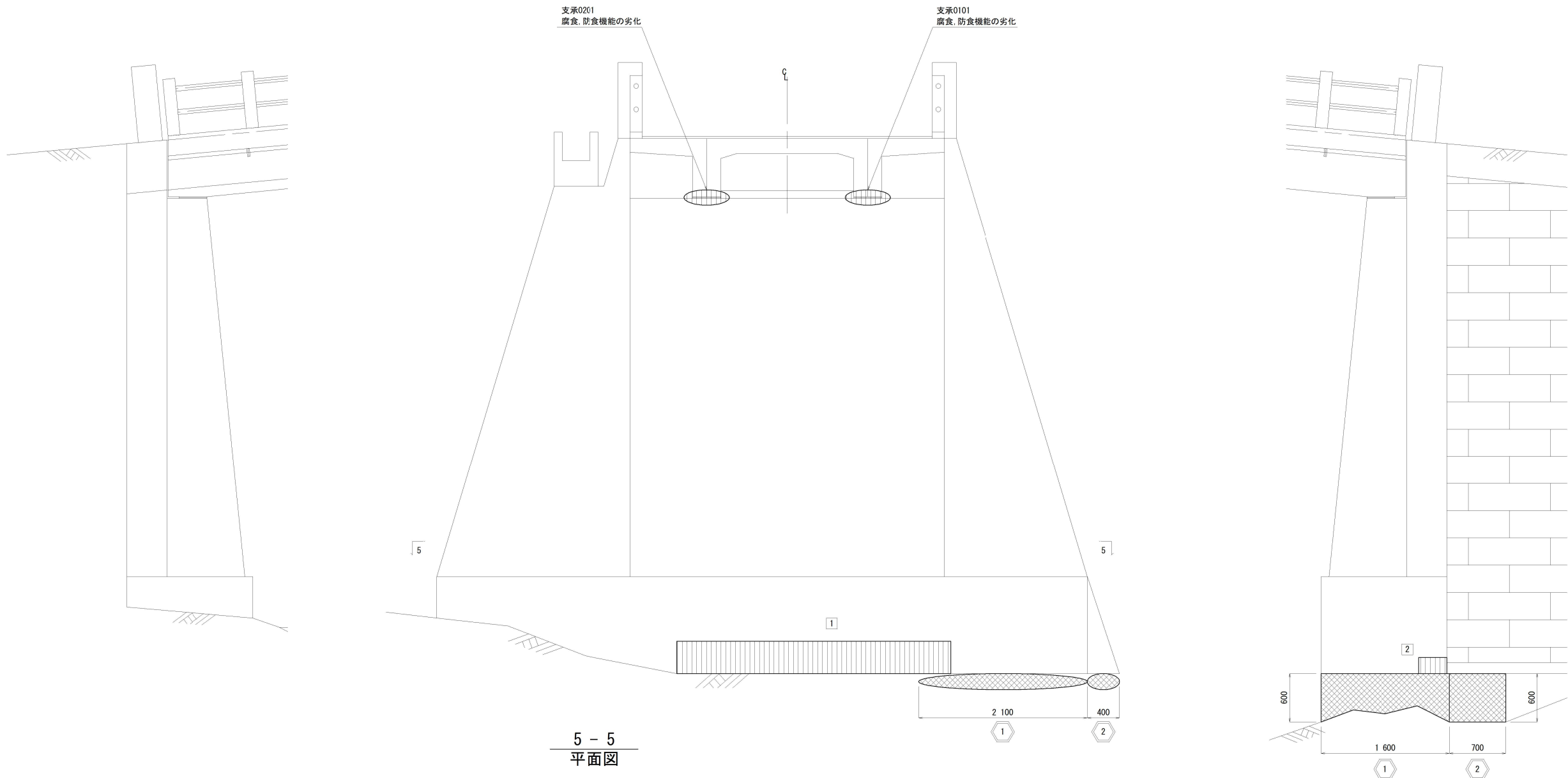
下部工・支承

A1橋台

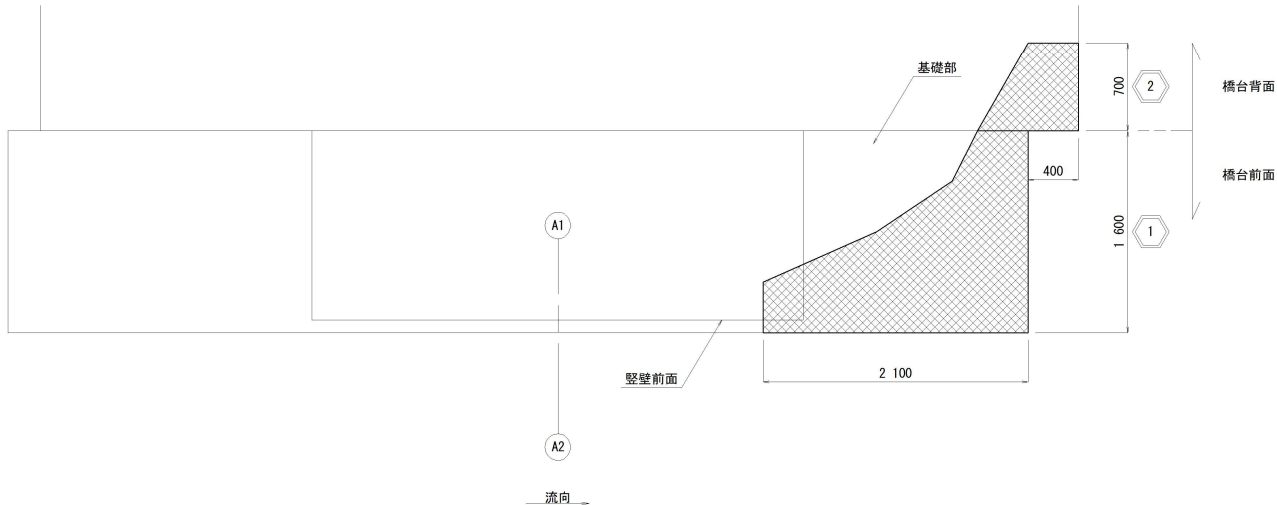
下流側側面図

正面図

上流側側面図



5 - 5  
平面図



凡 例

| 損傷の種類                      | 表 示 | 損傷の種類 | 表 示 |
|----------------------------|-----|-------|-----|
| ひびわれ<br>(幅0.2mm未満)         |     | 鉄筋露出  |     |
| ひびわれ<br>(幅0.2mm以上～1.0mm未満) |     | 剥 離   |     |
| ひびわれ<br>(幅1.0mm以上)         |     | 欠 損   |     |
| 遊離石灰                       |     | 洗 堀   |     |
| う き                        |     | その他   |     |

数量表

下部工

| 剥離  |        |        |                      |
|-----|--------|--------|----------------------|
| 番号  | W (mm) | L (mm) | 面積 (m <sup>2</sup> ) |
| 1   | 3400   | 400    | 0.14                 |
| 2   | 350    | 200    | 0.07                 |
| 合 計 |        |        | 0.21                 |

| 洗堀  |        |        |                      |
|-----|--------|--------|----------------------|
| 番号  | W (mm) | H (mm) | 体積 (m <sup>3</sup> ) |
| 1   | 1600   | 600    | 2.01                 |
| 2   | 400    | 600    | 0.17                 |
| 合 計 |        |        | 2.18                 |

実 施 図

| 高知県 越知町 |                   |       |         |
|---------|-------------------|-------|---------|
| 施工年度    | 令和7年度             | 工事番号  | 令6老対第4号 |
| 工事名     | 町道鎌井田桑敷線 天神橋修繕工事  |       |         |
| 図面名称    | (参考図) 損傷展開図 (2/4) |       |         |
| 図面番号    | 9/13              | 縮尺    | 図 示     |
| 路線名     | 町道鎌井田桑敷線          |       |         |
| 工事場所    | 高知県高岡郡越知町         | 鎌井田本村 |         |